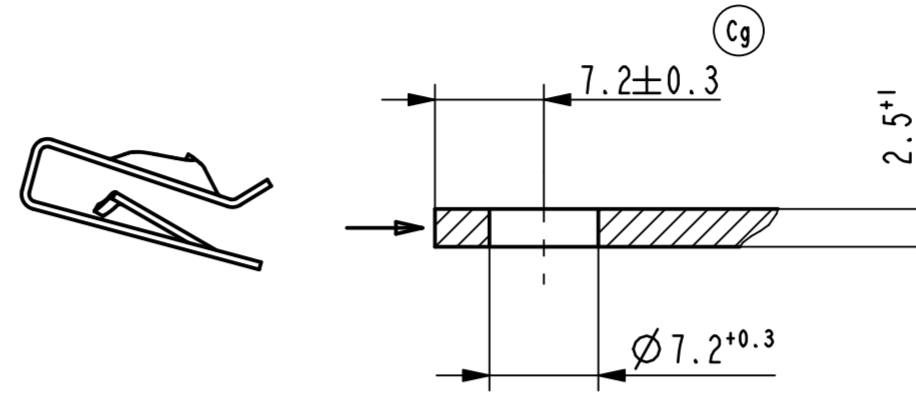
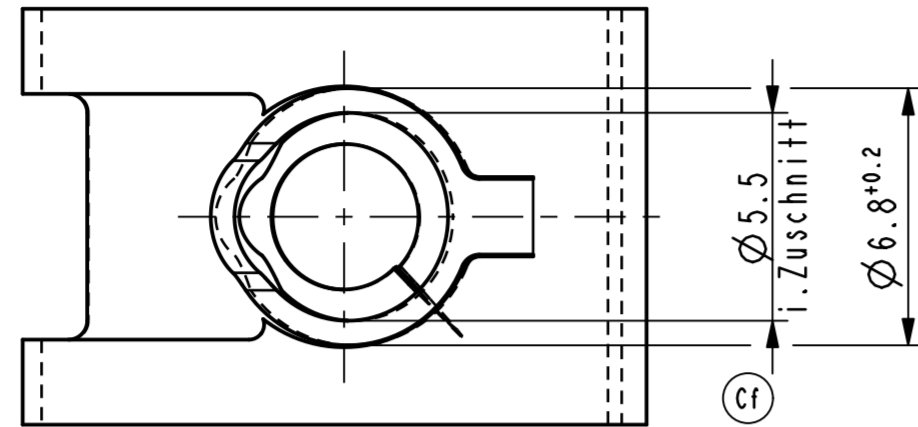
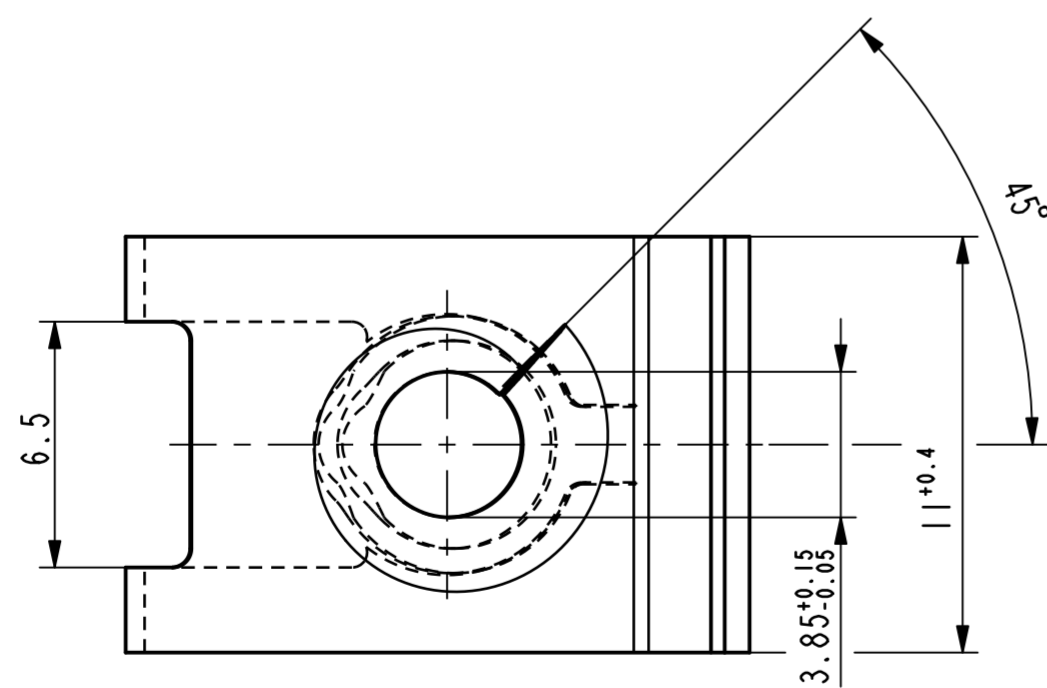
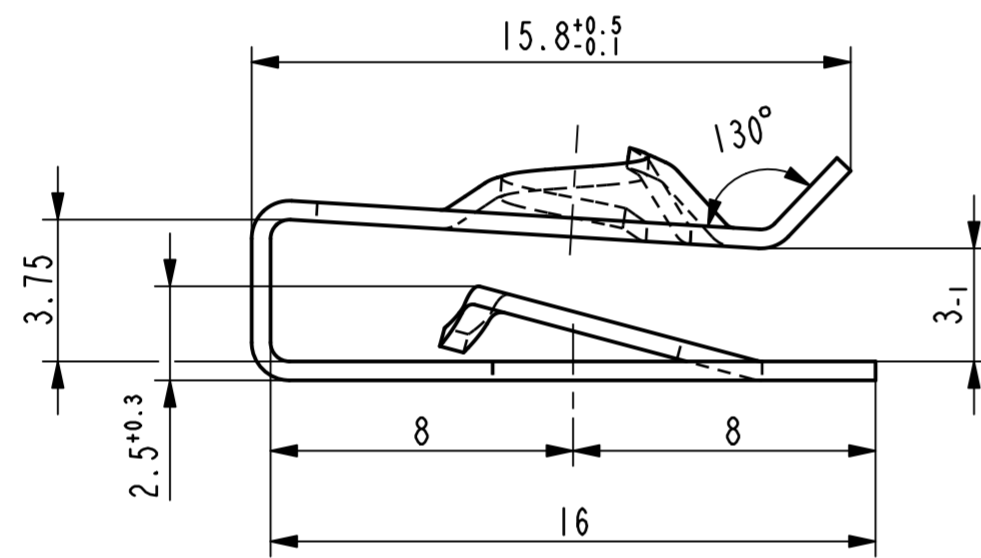


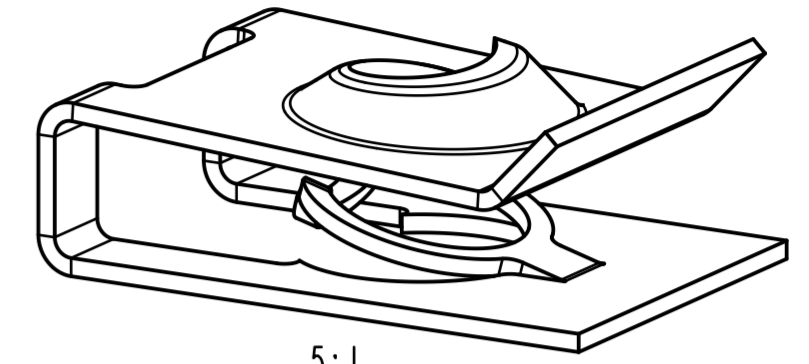
nicht bemaste Biegeinnenradien R0.5 /
undimensioned bendradii R0.5



Einbausituation /
assembly situation
2:1



Vor Auslegung einer automatisierten Verarbeitung des Teils
sollte Ruecksprache mit Fa. A.Raymond gehalten werden.
Fully automatic processing of the part requires prior
consultation with A.Raymond GmbH.



5:1

Rev.	Anzahl/ quantity	Aenderungsbeschreibung / modification description	Datum/date	Name
-	-	-	-	-
-	-	-	-	-
-	-	-	-	-
-	-	-	-	-
-	-	-	-	-
-	-	-	-	-
-	-	-	-	-
-	-	-	-	-
-	-	-	-	-
-	-	-	-	-
-	-	-	-	-
Cg	1x	7.2±0.3 war 7.2±0.2	09.12.10	YH
Cf	2x	Oberflaechenvariante 16 (5453) hinzugefuegt;	14.06.10	YH
-	-	Oberflaechenvariante 001 (3000) und 009 (7611) entfernt;	-	-
-	-	Oberflaechenvariante 010 (5451) entfernt, da separate Zeichnung;	-	-
-	-	Bemerkung im Zuschnitt beim Mass 5.5 hinzugefuegt	-	-



A.Raymond
GmbH & Co. KG

Teichstrasse 57
Germany - 79511 Loerrach
Phone +49 (0) 7621 174-0
Fax +49 (0) 7621 174-225

Bei Verstaeandisproblemen beantragen Sie bitte beim Absender die deutsche Fassung vor jeder Anwendung.
"CONDITIONS OF USE"
This drawing and all information (the "Drawing") disclosed are the exclusive property of A.Raymond.
By using this Drawing the Addressee acknowledges and accepts that this Drawing
(1) is covered by A.Raymond' intellectual property rights or know-how and
(2) is provided under the following conditions who represent a Deposit Agreement.
This Drawing is for Addressee' internal use only limited to its estimation.
Without prior written consent of A.Raymond, no permission or rights for any purpose, is hereby granted, such as, without any limitation,
(3) the copy, in part or entirely,
(4) and/or the distribution of the Drawing, in part or entirely, in any medium
(5) and/or the creation of any derivative work.
In case of breach of these conditions, Addressee shall indemnify A.Raymond from and against all damages (compensatory or consequential),
costs, expenses and charges, caused or arising out of or attributable to its willful misconduct, fraud, negligence, infringement of
A.Raymond' intellectual property rights. If the Addressee does not accept these conditions, please notify A.Raymond' sender immediately.

<http://www.cergy-vis.fr>
[CERGY-VIS]
ET SI ON PARLAIT SERVICE

Cf	012171-0-16	metallhaltige Korrosionsschutzbeschichtung, Farbe schwarz, GZ metallic corrosion protection coated, colour black, lubricated	5453
	012171-0-15	metallhaltige Korrosionsschutzbeschichtung, Farbe silber, GZ metallic corrosion protection coated, colour silver, lubricated	5452
	012171-0-14	metallhaltige Korrosionsschutzbeschichtung, Farbe silber, GZ metallic corrosion protection coated, colour silver, lubricated	4000
	012171-0-13	metallhaltige Korrosionsschutzbeschichtung, Farbe silber, GZ metallic corrosion protection coated, colour silver, lubricated	4001
	012171-0-12	verzinkt / passiviert farblos zinc plated / passivated colourless	3250
	012171-0-11	verzinkt / metallhaltige Korrosionsschutzbeschichtung, Farbe silber zinc plated / metallic corrosion protection coated, colour silver	5500
	012171-0-08	verzinkt / metallhaltige Korrosionsschutzbeschichtung, Farbe schwarz / Deltacoll, Farbe schwarz zinc plated / metallic corrosion protection coated, colour black / Deltacoll, colour black	5502
	012171-0-07	metallhaltige Korrosionsschutzbeschichtung, Farbe silber metallic corrosion protection coated, colour silver	5410
	012171-0-06	metallhaltige Korrosionsschutzbeschichtung, Farbe silber metallic corrosion protection coated, colour silver	5412
	012171-0-05	metallhaltige Korrosionsschutzbeschichtung, Farbe schwarz metallic corrosion protection coated, colour black	5451
	012171-0-04	metallhaltige Korrosionsschutzbeschichtung, Farbe silber metallic corrosion protection coated, colour silver	5440
	012171-0-03	verzinkt / phosphatiert / metallh. Korrosionsschutzbeschichtung, Farbe silber zinc plated / phosphated / metallic corrosion protection coated, colour silver	5504
	Teil-Nr. / part no.	Oberflaeche / Farbe / finish / colour	Oberfl. Code/ finish code
	Ausfuehrung / Execution		

Intellectual property rights vorbehalten / all rights reserved				Classification code	AABAE
Ersatz fuer/ substitute for		012171.C-01/Ce/15.09.2009		Entw.Ref./ dev.ref.	
Masstab/ scale	Format	Allgemeintoleranz/ general tolerance	Datum/ date		
5:1	A2	±0.3 / ±5°	14.06.2010		
Projektion / projection		ALL DIMENSIONS ARE IN MILLIMETERS		Erstellt von/ prepared by	
[Symbol]		Blechkoeffizient/ met. thickness DIN EN 10140	0.50	Freigegeben/ approved	20101220071439
Oberfl./ finish		phosphatiert / impraegniert phosphated / oiled			Oberfl. Code/ finish code
Werkstoffbehandl./ material treatment		zwischenstufenverguetet / austempered 375 ... 475 HV 5			
Werkstoff/ material		C67S DIN EN 10132-4			Mat. code
Bezeichnung/ title		Blechmutter fuer Gewinde EN ISO 1478-ST4.8 sheet metal nut for thread EN ISO 1478-ST4.8			
Teil-Nr./ part no.		012171-0-02		Drawing type	
				C:Customer	
Kundenteile-Nr. / customer part no.		-		Blatt / sheet	
				1 / 1	
CAD system & version		ProE WF4		Dateiname / filename	
				012171-0C00	